

Cobertura de salud para los servicios de salud mental y del comportamiento

Los servicios de salud mental y del comportamiento están cubiertos por todos los planes de salud ofrecidos a través de Maryland Health Connection, el mercado oficial de seguros médicos de Maryland.

Es importante saber que no le pueden negar la cobertura ni cobrar más por tener una afección preexistente, incluidos los trastornos mentales y del comportamiento.

Conozca lo que está cubierto

- El tratamiento de salud del comportamiento, que incluye psicoterapia y asesoría
- Los servicios de hospitalización de salud mental y del comportamiento
- Los servicios de rehabilitación y de habilitación
- Los medicamentos recetados
- Los servicios de emergencia

Los planes también cubren servicios preventivos gratuitos, como las evaluaciones de depresión para los adultos y las evaluaciones de comportamiento para los niños.

Explore los planes y los precios

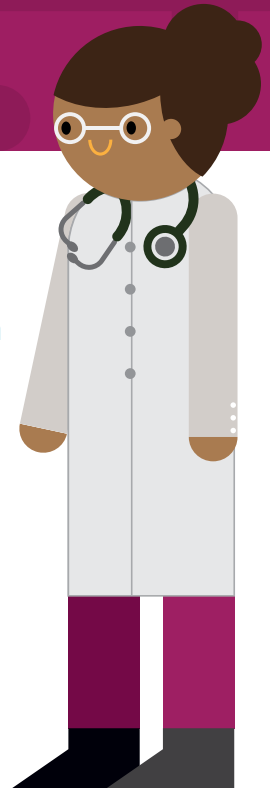
Sus beneficios específicos para la salud del comportamiento dependerán del plan de salud que escoja. Verá una lista completa de lo que cubre cada plan, incluidos los beneficios de salud del comportamiento, cuando compare los planes en MarylandHealthConnection.gov/espanol.

Cada plan ofrece una guía de Beneficios y costos del plan y Búsqueda de medicamentos recetados para que pueda revisar los costos específicos de los servicios y medicamentos.

Obtenga ayuda financiera

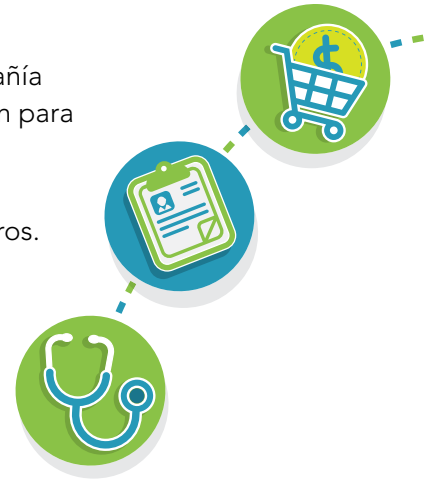
Maryland Health Connection es el único lugar donde puede obtener ayuda financiera para reducir el costo de su cobertura. De hecho, 9 de cada 10 residentes de Maryland que se inscribieron el año pasado calificaron para ayuda financiera para hacer que la cobertura médica sea más económica.

Dependiendo de sus ingresos, usted puede calificar para asistencia financiera que reduce los gastos de su bolsillo, incluyendo el deducible, cuando se inscribe en un plan de nivel plata a través de Maryland Health Connection. Este tipo de ayuda financiera se llama reducción de costos compartidos. Usted también podría calificar para un crédito fiscal para reducir sus primas mensuales.



Tenga en cuenta

- Es posible que necesitará ser aprobado con antelación por su compañía de seguros antes de poder recibir servicios, incluida la hospitalización para enfermedades mentales y trastornos de salud emocional.
- Su médico o psicólogo puede hacer esto por usted completando la documentación necesaria y presentándola a su compañía de seguros.
- Para una hospitalización de emergencia para el tratamiento de una enfermedad mental o trastorno de salud emocional, su compañía de seguros debe tomar la decisión de autorizar o no el tratamiento hospitalario en un plazo de dos horas después de recibir la solicitud.



Conozca sus derechos

- Si un paciente es una amenaza o peligro para sí mismo o para otros, la compañía de seguros no puede denegar las primeras 24 horas de una admisión, siempre y cuando el médico o psicólogo del paciente determine que es una emergencia médica. Notifique a la compañía de seguros tan pronto como sea posible.
- Si usted cree que la compañía de seguros no está cumpliendo con la ley, o esta deniega una admisión de emergencia, llame a la **Administración de Seguros de Maryland** al **1-800-492-6116**.

Obtenga ayuda gratuita para elegir el plan adecuado

Maryland Health Connection cuenta con más de 1000 expertos capacitados en todo el estado para ayudarlo sin costo alguno. Visite MarylandHealthConnection.gov/ayuda para buscar un agente de seguros médicos autorizado que pueda proporcionarle ayuda gratuita para elegir el mejor plan para sus necesidades de salud.

Visite MarylandHealthConnection.gov/espanol para comparar los planes y costos, ver para qué tipo de ayuda financiera puede calificar y para inscribirse.

Descargue la aplicación móvil gratuita Enroll MHC para hacer una solicitud o encontrar ayuda usando su teléfono o tableta.

